

产品规格书



LED / LCD

画面分割器&无缝切换器

AMS-QMV-H4

安全说明

画面分割器 H4/H9 的安全说明，目的是保证产品的存储、运输、安装和使用安全。安全说明适用于所有接触和使用产品的人员。请注意以下几点：

- 请阅读所有说明
- 请保留所有说明
- 请遵循所有说明

■ 存储和运输安全

- 请注意防尘放水；
- 请避免阳光长时间直射；
- 请勿靠近热源和火源；
- 请勿放置在易爆气体环境、强电磁环境中；
- 请将产品放在稳固的位置，以防坠落造成产品损坏或人身伤害；
- 请保存包装箱和包装材料，便于产品的存储和运输，为了最大程度地保护设备，请将产品按照出厂时的原始包装重新包好。

■ 安装和使用安全

- 只有通过培训的专业人员才可以安装产品；
- 禁止带电插拔；
- 请确保箱体安全接地；
- 请佩戴静电防护护腕，穿戴绝缘手套；
- 请勿将产品安装在震动多或强的环境中；
- 请定期除尘；
- 请勿擅自维修产品，您可以随时联系程达科技；
- 请使用程达科技的同款产品进行备件更换。

概述

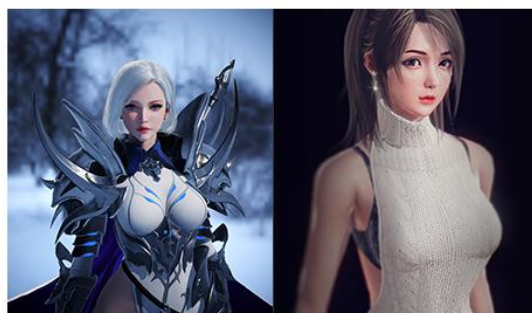
AMS-QMV-H4 是一款四画面分割器，也是一款 4 通道无缝切换器。

- **实用的视频输入&输出接口：**H4采用4路HDMI视频输入，1路HDMI输出；支持4K、HDCP；
- **支持音频输入输出：**4路HDMI音频输入，任选1路独立音频输出，音视频可以同步输出；可以通过遥控器或按键进行音频输入通道的选择，或通过遥控器进行一键静音；
- **支持遥控器控制：**采用2.4G RF遥控器控制，遥控距离远，穿透能力强；
- **支持一键黑屏、一键冻结：**在演出过程，需要关闭图像输出时，可使用黑屏键实现快速黑屏。在播放的过程，可能需要将当前画面冻结起来，实现“暂停”画面。
- **无缝切换：**单画面的模式下，4通道内，任意通道切换都是无缝切换；

画面分割模式



单画面



双画面



四画面-1

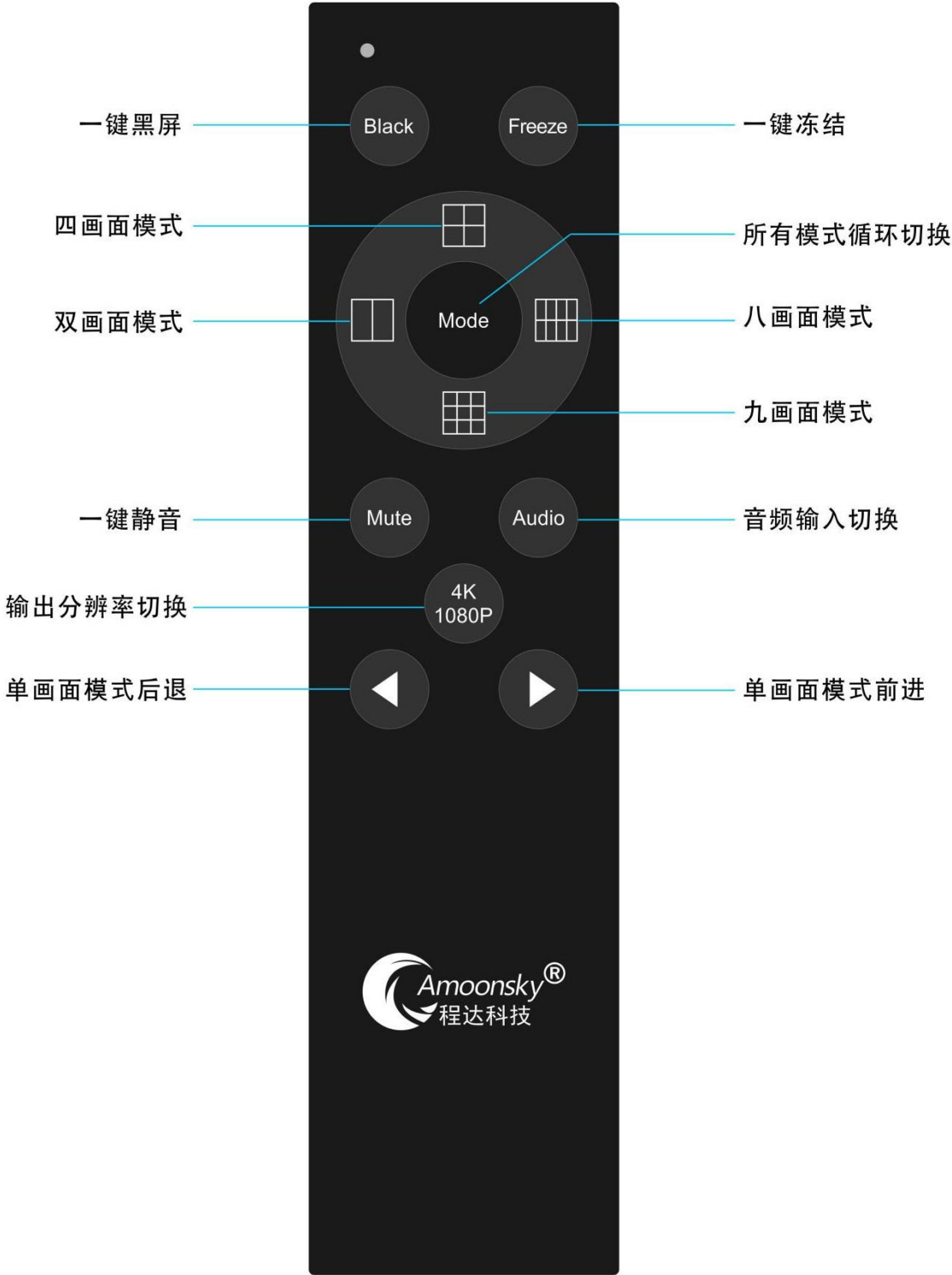


四画面-2



显示器





规格参数

接口参数		
HDMI 接口 4*HDMI 输入 1*HDMI 输出	接口形态：HDMI-A 信号标准：HDMI1.4 向下兼容 分辨率：VESA 标准，≤3840×2160p@30Hz	
音频输出	音频输出接口、双声道；	
一般规格		
电源	内置 100~240V AC，50~60Hz	
工作环境	储存环境：-40℃~+ 80℃、10% ~ 90%，非冷凝状态； 工作环境：0℃~+ 60℃、10% ~ 90%，非冷凝状态；	
产品尺寸	含挂耳的尺寸为：300mm（长）x 135mm（宽）x 35mm（高）	
包装尺寸	355mm（长）x220mm（宽）x 85mm（高）	
产品重量	实际重量：1.5 Kg	
包装重量	体积重量：2.0 Kg	
保修	1 年部件和人工， 注：所有额定电压平均为 ±10%；	
包装清单		
标配	遥控器*1、电源线*1、遥控天线*1、合格证*1、保修卡*1	
型号	说明	产品编号
AMS-QMV-H4	标准型号	PN202111001